

LA VEU DE L'EMPRESA

iMove Traumatologia: avançant cap a una salut inclusiva i personalitzada

Explorant les tendències formatives i tecnològiques que estan transformant l'atenció mèdica en traumatologia

Per **Sandra Martínez**

Entrevistem el Dr. Jordi Font, expert en traumatologia i ortopèdia, i explorem les tendències emergents en formació continuada dins l'àmbit de la traumatologia. El Dr. Font comparteix les seves visions sobre com la formació transversal entre els professionals de la salut pot millorar significativament l'atenció mèdica.



DR. JORDI FONT

Llicenciat en Medicina, Cirurgia i Traumatologia, és fundador d'iMove Traumatologia. Amb 17 anys d'experiència com a consultor a l'Institut Universitari Dexeus, ha estat director mèdic a la Clínica Mi Tres Torres i actualment és DG d'iMove. Professor associat a la UIC, és expert en traumatologia de mà i colze, i ha participat en més de 20 articles científics.

iMove Traumatologia ha estat un referent en traumatologia i ortopèdia des de la seva fundació l'any 2015. Ens pot parlar sobre la missió i els objectius de l'empresa amb relació a la millora de la qualitat de vida de les persones en l'àmbit de la salut?

Com dius, quan neix iMove ho fa de la mà d'un equip de traumatòlegs amb una trajectòria consolidada. Teníem un objectiu en ment: unir esforços per crear un servei integral que solucionés qualsevol necessitat traumatològica i ortopèdica. A iMove ens mou la millora de la qualitat de vida de les persones que podem aconseguir millorant la seva mobilitat i autonomia. Com a professionals de la salut, som conscients que, per assolir-ho, calen sempre els últims coneixements, les eines més avançades i un fort compromís assistencial. Per això, vam impulsar un projecte social i empresarial de referència amb la

mirada posada en la ciència, la tecnologia i les persones, conformant un equip sempre d'una alta qualitat humana i una cultura de confiança, honestat i rigor professional que apliquem a tots i cada un dels nostres processos, tal com acredita la certificació ISO-9001 que tenim des del 2019.

Quines iniciatives innovadores ha fet iMove Traumatologia per millorar l'atenció mèdica i la qualitat de vida dels seus pacients?

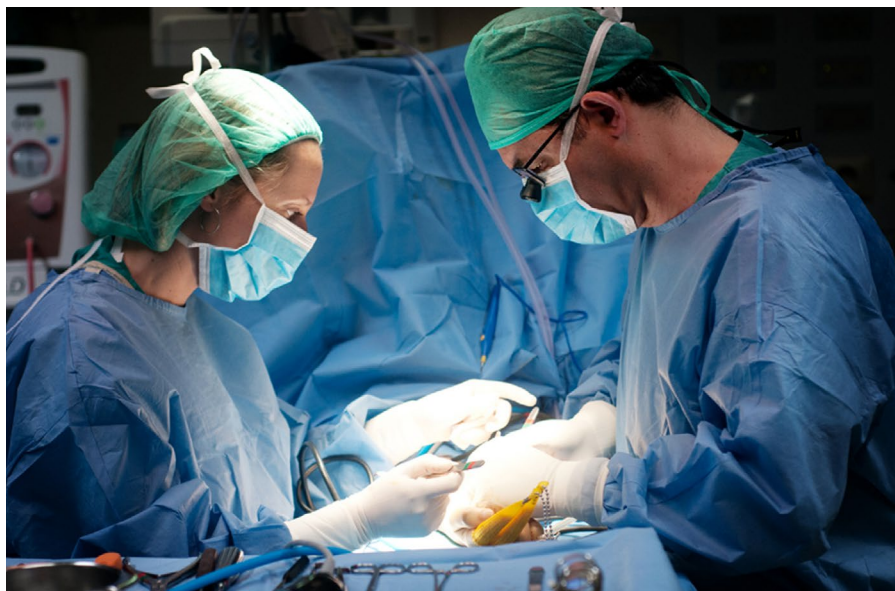
En efecte, la innovació i el progrés són un dels 3 eixos en què es vertebrava la nostra filosofia. Sempre hem volgut ser més que un centre de traumatologia, i per això el primer eix i l'objectiu principal és la qualitat de servei: des de l'inici fins al final del tractament, acompanyem el pacient de la mà, centrant-nos en la seva experiència i recuperació.

En segon lloc, apostem per l'excel·lència tècnica, i per això ens hem estructurat amb un equip format per professionals superespecialitzats que resolen tot tipus de malalties traumatològiques amb la màxima expertesa, dins del context de col·laboració interdisciplinària que l'atenció global a la persona requereix i que nosaltres fomentem.

En tercer lloc, per a nosaltres la innovació és essencial. L'entendem d'una manera àmplia i de cultura d'empresa, fomentant la implementació de noves idees, processos, productes o serveis que aportin valor i ens acostin als nostres objectius de proximitat i d'excel·lència. Som referents i avantguarda tecnològica en cirurgia pròtica de genoll i de maluc, ja que som el primer centre de Catalunya a incorporar i oferir als nostres pacients la tecnologia robòtica digital Mako de la companyia americana Stryker, una de les empreses líders mundials en tecnologia mèdica.

Com a entitat beneficiària del Conforcat A Mida, heu demanat formació relacionada amb l'atenció a les persones (comunicació, atenció, suport emocional i dinamització)? Quin és el motiu que us ha fet decantar-vos per aquesta opció?

El que ens mou com a professionals és la millora de la qualitat de vida de les persones, i per això ens orientem als dos grans col·lectius en els quals podem incidir: els nostres pacients i tots els que treballem a iMove. Als pacients, perquè entenem que la bona atenció mèdica no és només tècnica, sinó també humana. Com ens agrada dir, curem el cos i cuidem l'estat d'ànim. A nosaltres ens resulta bàsic poder oferir humanitat als nostres pacients en tots i cada un dels contactes



El doctor Jordi Font al quiròfan.

que mantenen amb nosaltres. I ens orientem també a tots els que treballem a iMove, perquè fem una feina que exigeix molt compromís personal i que desgasta molt, i també volem cuidar-nos i disposar d'eines que ens permetin gestionar millor les emocions i poder gaudir de la nostra feina. És per això que iniciatives com el Conforcat A Mida del Consorci ens ajuden a fer-ho realitat i són de gran de valor perquè s'adrecen a tot el personal de manera integral.

Podria explicar-nos com s'ha compromès iMove Traumatologia a millorar la formació del seu personal i quin impacte ha tingut en la qualitat d'atenció que brinden?

A iMove intentem que la formació sigui transversal entre tots els departaments i unitats. Per exemple, fem formacions internes i continuades entre traumatòlegs i

fisioterapeutes, i en fomentem el treball conjunt.

Potenciem que hi hagi molta comunicació entre les diferents unitats per donar la millor resolució dels problemes als pacients. A tot arreu és així, però en el món sanitari és molt important treballar en equip, tant per especialitats com a escala interdisciplinària incloent-hi metges, infermers, administració, etc., abraçant tot el personal.

També facilitem l'adaptació de les agendes per tal que els nostres professionals puguin assistir a cursos i congressos mèdics, a més dels cursos que també organitzem nosaltres com a institució, com ara les formacions subvencionades pel Consorci amb el Conforcat a Mida.

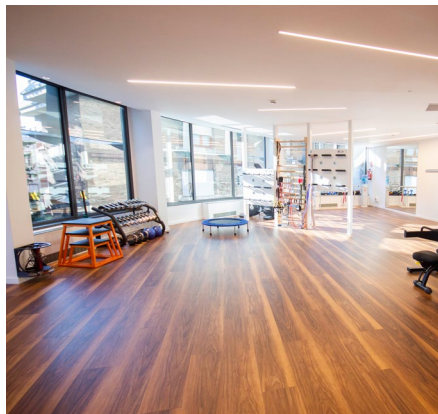
Quines considera que seran les futures línies de necessitats formatives que tindrà el vostre sector i com creu que us

podem ajudar des del Consorci per a la Formació Contínua de Catalunya?

Creiem que les necessitats en un futur estaran molt lligades als reptes que plantejarà la intel·ligència artificial i l'aplicació de la tecnologia, i això implica unes necessitats formatives. En els propers anys hi haurà un gran salt en la manera de treballar, ja que cada cop hi haurà més estandarització de processos que impliquin la IA.

I com que la IA cada cop estarà més implantada i és quelcom que pot resultar molt impersonal en un servei d'atenció al públic com el nostre, també s'haurà de potenciar la formació en empatia i tracte humà. La nostra percepció és que s'ha perdut molt en el tracte humà i la proximitat.

Nosaltres hem eliminat les barreres entre metge i pacient a les nostres instal·lacions. Les taules a les nostres consultes no separen el metge i el pacient, sinó que els situen l'un al costat de l'altre. Els nostres metges vesteixen polos enlloc de la típica bata blanca i convidem els pacients a adreçar-se a nosaltres pel nom. És la nostra manera de fer, tot adreçat a apropar els pacients



Instal·lacions d'iMove+.



Recepció d'iMove Trauma al Campus de la Clínica Mi Tres Torres.

als nostres professionals perquè se sentin atesos, segurs i gairebé com a casa.

Un dels aspectes més destacats d'iMove Traumatologia és el seu enfocament a la inclusió social i la col·laboració amb fundacions com Aura, Àlex i Isidre Esteve. Pot compartir algun exemple concret de com aquestes col·laboracions estan marcant la diferència en la comunitat i en la vida de les persones?

Des de fa molts anys col·laborem amb aquestes associacions que esmentes de diferents maneres, aportant-hi coneixement o el nostre temps. També contribuïm a la inclusió incorporant al nostre equip persones amb necessitats especials, que fan feines com ara donar suport a l'organització de les agendes, distribuir els pacients a les diferents consultes, que tot estigui a punt per a l'atenció mèdica, etc. Són feines que de vegades la gent considera menors, però que no ho són per a nosaltres. Totes les feines aporten alguna cosa única, i totes contribueixen al fet que tot funcioni. Jo recomano molt a tothom que incorpori persones amb necessitats especials en els

seus equips perquè, a banda d'ajudar-les a desenvolupar-se personalment i professionalment, la seva aportació en valors d'humanitat és impagable.

Finalment, quina és la visió d'iMove Traumatologia per al futur en termes de contribuir a una societat més inclusiva i saludable a través dels serveis mèdics i programes de col·laboració amb fundacions catalanes?

En la meua opinió, tradicionalment l'error de la sanitat ha estat enfocar-se a tractar la malaltia i no a prevenir-la. El nou paradigma és ja la medicina de les 4 P: personalitzada, preventiva, predictiva i participativa. Nosaltres hi participem amb entusiasme, i és cap aquí on hem volgut adreçar-nos des de fa ja uns quants anys. ●

Més informació:

